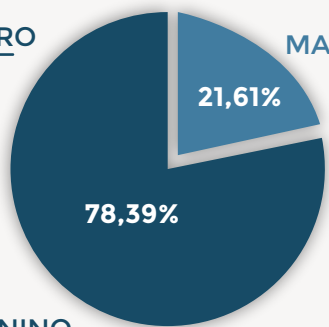


Sabías qué: las mujeres son quienes más participan en los programas de actividad física de la alcaldía, según estadísticas del programa “Por su salud, muévase pues”

DATOS RECOPIADOS EN ABRIL Y MAYO DE 2023.

GÉNERO



FEMENINO

MASCULINO

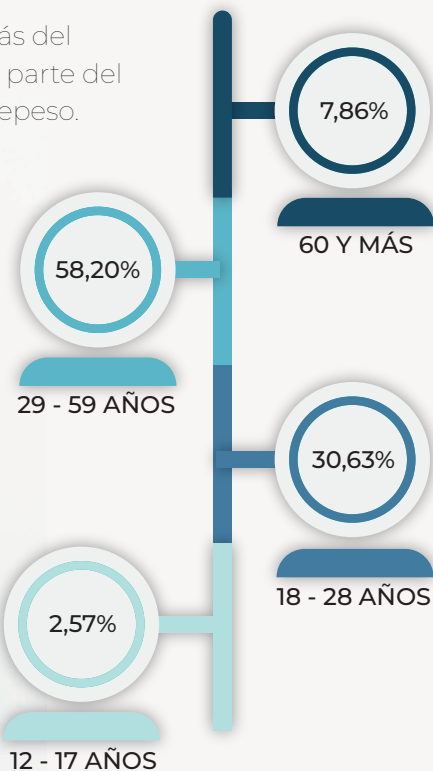
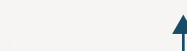


La población afroamericana representa el 1%.



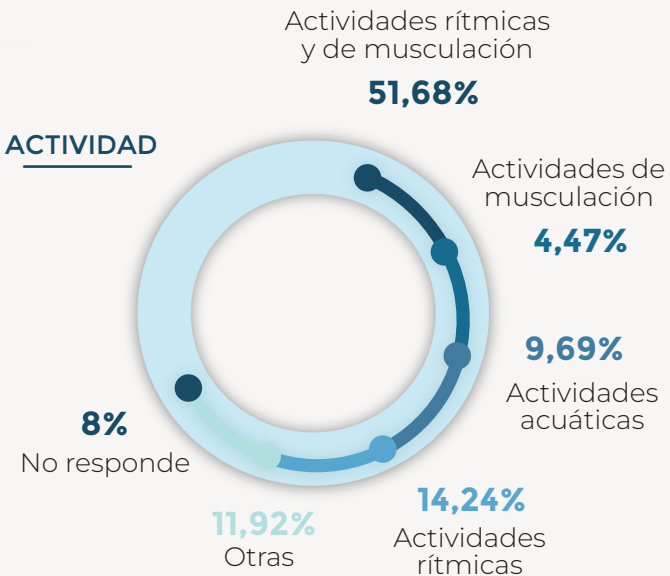
El 35,10% de esta población se encuentra con un IMC (índice de masa corporal) normal; el 25,58% está en sobrepeso y el 22,60% en un grado de obesidad III.

Se puede concluir que más del 50% de personas que son parte del programa, sufren de sobrepeso.

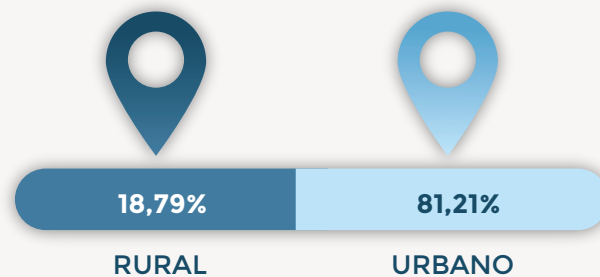


CLASIFICACIÓN EDAD

ACTIVIDAD



ZONA RESIDENCIAL



JUNDEPORTES COPACABANA

